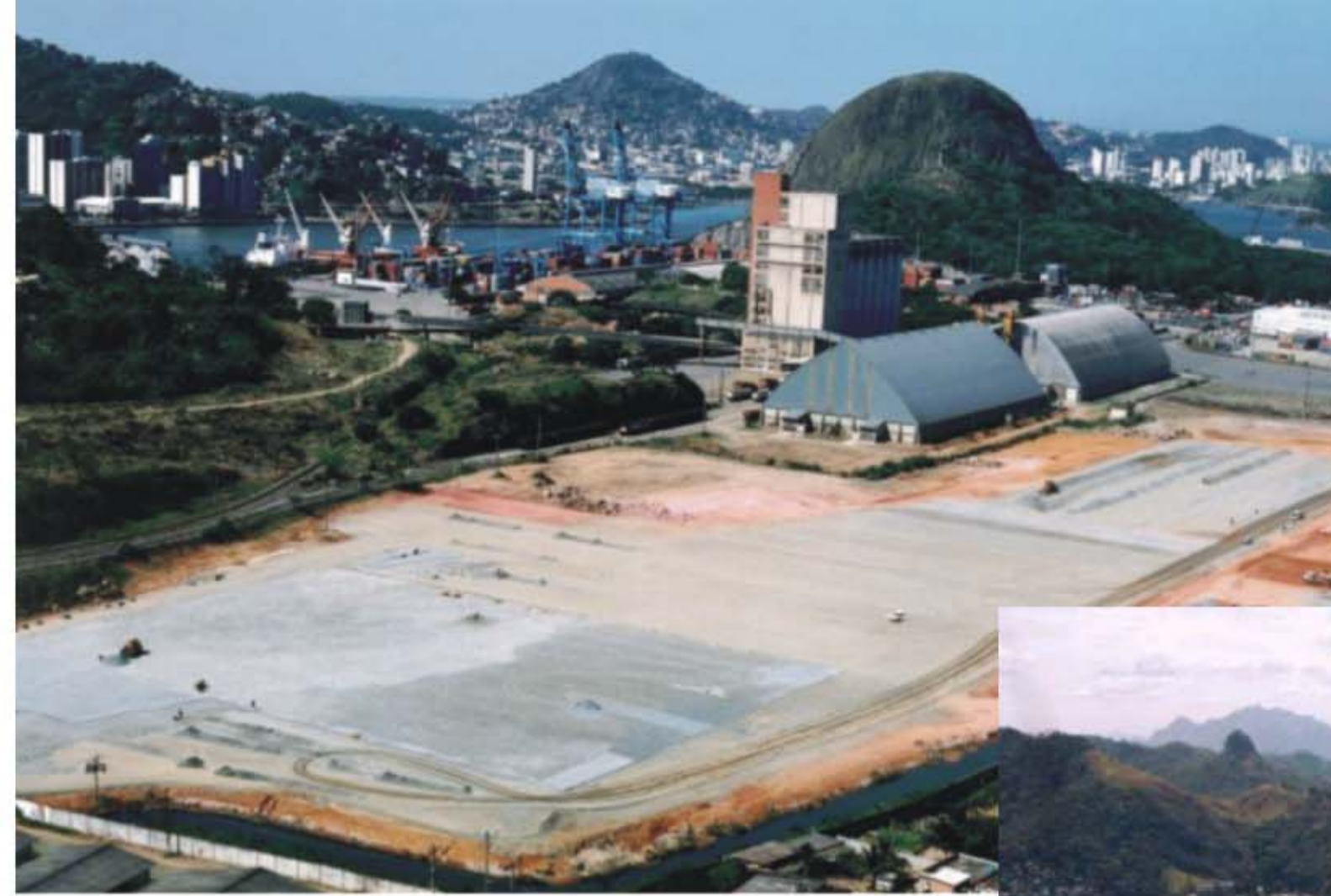


# GLOBAL



TERMINAIS RETROPORTUÁRIOS ALFANDEGADOS: GRANDES ÁREAS OPERACIONAIS DE COMÉRCIO E SERVIÇOS INTERNACIONAIS EM CONEXÃO COM PORTOS SECOS E TENSÃO COM O ESPAÇO URBANO.

porto

porto seco

- .aceleração
- .articulação sistêmica
- .unidades especializadas

vazio econômico

portos marítimos

# LOCAL



- .articulação sistêmica
- .conjugação com a cidade
- .autonomia das estruturas físicas

porto

